



Découvrir
Vivre
Apprécier

Ontdekken
Beleven
Genieten

2019

Willkommen in Europas
kraftvollem Garten.

Bienvenue dans
le surprenant jardin
de l'Europe.

Welkom in de ruige
tuin van Europa.



Éditeur responsable
Verantwoordelijke uitgever



Ostbelgien
Cantons de l'Est · Oostkantons

Agence du Tourisme de l'Est de la Belgique
Toeristisch Agentschap Oost-België

Sandra De Taeye
Directrice
Hauptstraße 54
4780 St. Vith
T +32 80 227 664
info@ostbelgien.eu
www.ostbelgien.eu

Coordination/coördinatie

Claudine Legros
www.ostbelgien.eu

Design

Christoph Heinen
www.design1A.com

© copyrights

Bernard Boccara
Christian Fischer
Chudosnik Sunergia
David Hagemann
Denis Dosquet
Desire Weststrate
Dominik Ketz
Exact Production GmbH
Herbert Simon
H. Scheiff
Jacques Breuer
Jan Bellen
Jean-Pol Renaux
Martin Roehn
ostbelgien.eu
paperplane productions
Partners TAO
Pierre Pauquay
Simon Horsch
Stephan Offermann
Steven Collin
Tanja Wilden
TI Eupen
Toersten Giesen
Whitevision
Willy Filz

Impression/print

KLIEMO
12/2018



**Province
de Liège**
Tourisme

Avec le soutien de la Province de Liège et sa Fédération du Tourisme.
Met de steun van de Provincie Luik en haar Federatie voor Toerisme.

3

Sommaire
Overzicht

4

Logements
Logementen

INDEX > 64

42

Lieux
d'excursion
Beziens-
waardigheden



Ostbelgien
Cantons de l'Est • Oostkantons

Willkommen in Europas
kraftvollem Garten.

Bienvenue dans
le surprenant jardin
de l'Europe.

Welkom in de ruige
tuin van Europa.

54

Événements
Evenementen

63

Bureaux d'information
Informatiebureau's



HOTEL

1

Haus Tiefenbach ****

Trierer Straße 21
4760 Büllingen
+32 80 64 73 06
info@haus-tiefenbach.be

www.haus-tiefenbach.be



HOTEL

2

Hotel Dreiländerblick ****

Am Schlossberg, Ouren 74
4790 Burg-Reuland
+32 80 32 90 71
info@hoteldreilaenderblick.be

www.hoteldreilaenderblick.be



HOTEL

3

Hotel Paquet ****

Gracht, Lascheid 53
4790 Burg-Reuland
+32 80 32 96 24
hotelpaquet@skynet.be

www.hotelpaquet.be





HOTEL

Hotel Val de l'Our ****



4

Von-Orley-Straße, Burg-Reuland 88
4790 Burg-Reuland
+32 80 32 90 09
val.de.lour@skynet.be

www.valdelour.be



HOTEL

Hotel Bütgenbacher Hof ****



5

Marktplatz 8
4750 Bütgenbach
+32 80 44 42 12
info@hbh.be

www.hbh.be



HOTEL

Hotel du Lac ****



6

Seestraße 53
4750 Bütgenbach
+32 80 44 64 13
info@hoteldulac.be

www.hoteldulac.be



HOTEL

Hotel Eifelland ****



7



Seestraße 5
4750 Bütgenbach
+32 80 44 66 70
info@hoteleifelland.be

www.hoteleifelland.be



HOTEL

Hotel Ambassador ****



8



Haasstraße 77-81
4700 Eupen
+32 87 74 08 00
info@ambassador-bosten.be

www.ambassador-bosten.be



HOTEL

Hotel Pip-Margraff ****



9



Hauptstraße 7
4780 St. Vith
+32 80 22 86 63
info@pip.be

www.pip.be



HOTEL

10

Hotel Zur Post ****

Hauptstraße 39
4780 St. Vith
+32 80 22 80 27
info@hotelzurpost.be

www.hotelzurpost.be



HOTEL

11

Hôtel des Bains & Wellness****

Haelen 2
4950 Robertville
+32 80 67 09 10
info@hoteldesbains.be

www.robert-hotels.com



HOTEL

12

Hotel Domaine des Hautes Fagnes ****

Rue des Charmilles 67
4950 Ovfat
+32 80 44 69 87
info@dhf.be

www.dhf.be





HOTEL

13

Hotel Amel Mitte ***

Auf dem Kamp 1a
4770 Amel
+32 80 34 80 50
info@amelmitte.be



www.amelmitte.be



HOTEL

14

Hotel + Bistro Paulis ***

Weckerath 108
4760 Büllingen
+32 80 54 91 48
paulishotel@skynet.be



www.paulis-hotel.com



HOTEL

15

Hotel Drosson ***

Kirchenseite 8
4760 Wirtzfeld
+32 80 64 71 17
info@drosson.be



www.drosson.be



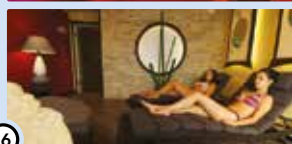
HOTEL

Hotel Eifeler Hof ***

16

Manderfeld 304
4760 Büllingen
+32 80 54 88 35
info@eifelerhof.be

www.eifelerhof.be



HOTEL

Hotel Schröder ***

17

Losheimergraben 13
4760 Büllingen
+32 80 54 80 59
info@hotel-schroeder.be

www.hotel-schroeder.be



HOTEL

Hotel Burg Hof ***

18

Neugarten, Burg-Reuland 16
4790 Burg-Reuland
+32 80 32 98 01
info@hotelburghof.be

www.hotelburghof.be





19

HOTEL

Hotel Rittersprung ***

Peterskirchen, Ouren 7
4790 Burg-Reuland
+32 80 32 91 35
info@rittersprung.be

www.rittersprung.be



20

HOTEL

Hotel Ulftaler Schenke ***

Lindenallee, Burg-Reuland 65
4790 Burg-Reuland
+32 80 32 97 67
info@ulftaler-schenke.be

www.ulftaler-schenke.be



21

HOTEL

Hotel Lindenhof ***

Neuerweg 1
4750 Weywertz
+32 80 44 50 86
a.krings@skynet.be

www.lindenhof-weywertz.com





HOTEL

Hotel Vier Jahreszeiten ***



22



Bermicht 8
4750 Nidrum
+32 80 44 56 04
knott@skynet.be

www.hotel4jahreszeiten.com



HOTEL

Hotel-Restaurant Au Printemps ***



23



Dellenstraße 12
4750 Nidrum
+32 80 44 61 49
hotel-au-printemps@proximus.be

www.hotelauprintemps.be



HOTEL

Hotel - Restaurant Zur Alten Mühle ***



24



Stupbach 7
54617 Lützkampen
+49 65 59 223
info@zuraltenmuehle.com

www.zuraltenmuehle.com



25

HOTEL

Sleepwood Hotel

Neustraße 61
4700 Eupen
+32 87 55 50 88

kontakt@sleepwood.eu

www.sleepwood.eu



26

HOTEL

Hotel du Moulin ***

Grand-Rue 28
4960 Ligneuville
+32 80 57 00 81

moulin.ligneuville@skynet.be

www.hoteldumoulin.be



27

HOTEL

Le Val d'Arimont ***

Chemin du Val 30
4960 Arimont
+32 80 33 07 61

info@val-arimont.be

www.val-arimont.be





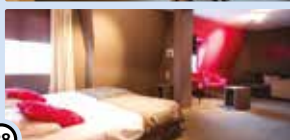
HOTEL

L'Esprit Sain ***

28

Chemin Rue 46
4960 Malmedy
+32 80 33 03 14
info@espritsain.be

www.espritsain.be



HOTEL

Hotel Restaurant Tychon ***

29

Aachener Straße 30
4731 Eynatten
+32 87 85 12 36
info@hotel-tychon.be

www.hotel-tychon.be



HOTEL

Hotel-Restaurant-Bistro Zum Onkel Jonathan ***

30

Hauptstraße 49-51
4730 Raeren
+32 87 85 80 30
info@onkel-jonathan.be

www.onkel-jonathan.be





31

HOTEL

Hotel Alte Schmiede ***

Bleialfer Straße 6
4780 Schönberg
+32 80 54 88 25

zuraltenschmiede@skynet.be

www.zuraltenschmiede.be



32

HOTEL

Hotel Am Steinweiher ***

Rodter Str. 32
4780 St. Vith
+32 80 22 72 70

info@steinweiher.be

www.steinweiher.be



33

HOTEL

Hotel Zum Buchenberg ***

Vielsalmer Straße 10
4780 Rodt
+32 80 22 88 57

hotel.rauschen@skynet.be

www.hotelrauschen.be





HOTEL

Hotel Zum Burghof ***

34

K.F.-Schinkelstraße 11
4780 Schönberg
+32 80 54 81 59
info@burghof.be

www.burghof.be



HOTEL

Au Cheval Blanc *** Apart-Hotel

35

Rue du Centre 20
4950 Waimes
+32 80 67 93 63
+32 80 67 09 10
info@hoteldesbains.be
www.robert-hotels.com



HOTEL

Hotel Hotleu ***

36

Rue de Hottleux 106
4950 Waimes
+32 80 67 97 05
info@hotleu.be

www.hotleu.be





37

HOTEL

Hotel La Chaumière du Lac ***

Rue du Barrage 23
4950 Robertville
+32 80 44 63 39
info@chaumieredulac.be

www.chaumieredulac.be



38

HOTEL

Hotel Le Cyrano ***

Rue de la Gare 23
4950 Waimes
+32 80 67 99 89
info@cyrano.be

www.cyrano.be



39

HOTEL

Hotel Müller **

Zum Höchst 6
4770 Heppenbach
+32 80 34 94 82
hotel.mueller@skynet.be

www.hotel-mueller.be





HOTEL

Hotel Albert I^{er} **



40



Place Albert I^{er} 40
4960 Malmedy
+32 80 33 04 52
info@hotel-albertpremier.be

www.hotel-albertpremier.be



HOTEL

Appart-Hotel Dry les Courtis **



41



Route des Bains 2A
4950 Robertville
+32 80 44 58 63
drylescourtis@skynet.be

www.drylescourtis.com



HOTEL

Hotel Eifeler Hof *



42



Bahnofstraße 65
4730 Raeren
+32 87 85 12 54

www.ostbelgien.eu/eifelerhof-raeren



HOTEL

43

Ibis budget * Aachen Raeren Grenze

Autobahn Aire de repos
E40/A3 Lichtenbusch
4731 Raeren
+32 87 85 11 00
H6322@accor.com
www.ibisbudget.com



HOTEL

44

Holzheimer Hütte

Holzheim 157
4760 Büllingen
+32 476 06 54 02
yvonne@holzheim.be



www.holzheim.be



HOTEL

45

Hotel International

Trierer Straße 1
4760 Büllingen
+32 80 33 83 00
info@international-bullingen.be



www.international-bullingen.be



HOTEL

Sporthouse Worriken

46



Worriken 9
4750 Bütgenbach
+32 80 44 69 61
info@worriken.be

www.worriken.be



HOTEL

Kloster Heidberg Centre de séminaire et d'événement Seminarie- en eventcentrum

47



Bahnhofstraße 4
4700 Eupen
+32 87 39 22 50
info@klosterheidberg.be

www.klosterheidberg.be



HOTEL

Park Hotel

48



Schützenstraße 2
4720 Kelmis
+32 87 31 78 96
parkhotel@kelmis.be

www.parkhotelkelmis.be





49

CHAMBRE D'HÔTE / GASTENKAMER

B&B Silberhütte

Hünningen 40
4760 Büllingen
+32 488 17 79 07
info@silberhutte.be

www.silberhutte.be



50

CHAMBRE D'HÔTE / GASTENKAMER

La Ferme du Père Eugène

Rue Large Voie 4
4960 Xhoffraix
+32 495 52 94 90
l.d@skynet.be
info@chambredhotes.be
www.lafermedupereugene.be



51

CHAMBRE D'HÔTE / GASTENKAMER

Berliner Hof

Pulverstraße 1
4780 St. Vith
+32 80 54 02 24
buchung@berliner-hof.be

www.berliner-hof.be





CHAMBRE D'HÔTE / GASTENKAMER

52

Eupen Inn PGmbH

Panorama 8
4700 Eupen
+32 87 56 02 57
info@eupeninn.be

www.eupeninn.be



CHAMBRE D'HÔTE / GASTENKAMER

53

Landhauszimmer

Kreuzstraße 28
4730 Raeren
+32 87 86 67 23
hans.krott@skynet.be

www.landhauszimmer.eu



CHAMBRE D'HÔTE / GASTENKAMER

54

La Nuit d'Or

Rue des Hauts Sarts 17
4950 Thirimont
+32 80 67 81 31
+32 494 81 58 33
bernadette@lanuitdor.com
www.lanuitdor.com





CHAMBRE D'HÔTE / GASTENKAMER

La Romance du Lac



55

Rue du Barrage 19
4950 Robertville
+32 80 44 41 63
romancedulac@skynet.be

www.laromancedulac.be



CHAMBRE D'HÔTE / GASTENKAMER

B&B Gut Eidt



56

Zur Eidt 1a
4770 Wallerode
+32 475 80 61 35
gut.eidt4770@gmail.com

www.guteidt.be



CHAMBRE D'HÔTE / GASTENKAMER

De Eifelhoeve



57

Ins Flostal 40
4770 Herresbach
+32 80 31 82 16
de.eifelhoeve@gmail.com

www.deeifelhoeve.be





CHAMBRE D'HÔTE / GASTENKAMER

Hof Kriemisch



58



Lanzerath 101
4960 Büllingen
+32 487 51 69 02
andreafasch@gmail.com

www.hof-kriemisch.info



AUBERGE / HERBERG

KUZ Begegnungszentrum



59



Mierelterweg, Burg-Reuland 21
4790 Burg-Reuland
+32 80 41 00 80
info@kuz.be

www.kuz.be



AUBERGE / HERBERG

Gîte d'Etape d'Eupen



60



Judenstraße 79
4700 Eupen
+32 87 55 31 26
gite.eupen@gitesdetape.be

www.gitesdetape.be



61

AUBERGE / HERBERG

Haus Stockem CBTJ

Stockem 39/40
4700 Eupen
reservation@gitesdetape.be

www.gitesdetape.be



62

AUBERGE / HERBERG

Auberge de Jeunesse Hautes Fagnes

Route d'Eupen 36
4960 Bévécê
+32 80 33 83 86
+32 80 77 05 04
malmedy@lesaubergesdejeunesse.be
www.lesaubergesdejeunesse.be



63

AUBERGE / HERBERG

Eifel-Ardenne Jugendherberge

Rodter Straße 13 A
4780 St. Vith
+32 80 22 93 31
sankt-vith@vjh.be

www.jeugherbergen.be/nl/sankt-vith





AUBERGE / HERBERG

Gîte d'Etape des Hautes Fagnes

64



Rue des Charmilles 69
4950 Ovifat
+32 80 44 46 77
gite.ovifat@gitesdetape.be

www.gitesdetape.be



GÎTE / VAKANTIEWONING

Altes Backhaus

65



Am Wolfsbusch 83a
4770 Montenu
+32 497 90 59 54
familie.mertes@skynet.be

www.montenau.com



GÎTE / VAKANTIEWONING

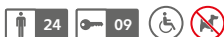
HansHaus

66



Hansgasse 5
4770 Halenfeld
+32 495 25 80 58
info@hanshaus.be

www.hanshaus.be





GÏTE / VAKANTIEWONING

67

Schmidt Cottage



Kirchenseite 23
4760 Wirtzfeld
+32 80 64 30 68
info@schmidt-cottage.be

www.schmidt-cottage.be



GÏTE / VAKANTIEWONING

68

Haus Engel



Heldbergweg, Steffeshausen 1-9
4790 Burg-Reuland
+32 80 32 92 78
info@haus-engel.be

www.haus-engel.be



GÏTE / VAKANTIEWONING

69

Beverly Weekend



Worriken 3
4750 Bütgenbach
+32 80 21 51 36
info@beverlyweekend.com

www.beverlyweekend.com



GÎTE / VAKANTIEWONING

Ferienhaus Seeblick



70



Zum Konnenbusch 24
4750 Bütgenbach
+32 80 44 53 86
info@seeblick.be

www.seeblick.be



GÎTE / VAKANTIEWONING

Gut Stangs



71



Hauseter Straße 27
4731 Eynatten
+32 477 95 08 37
info@gutstangs.com

www.gutstangs.com



GÎTE / VAKANTIEWONING

Aux Rêves de la Honien



72



Rue Drève-Rouge 111
4710 Herbsthal
+32 498 59 12 32
infos@auxrevesdelahonien.be

www.auxrevesdelahonien.be





GÎTE / VAKANTIEWONING

Hof Luterberg



73

Mühlenweg 105
4710 Lontzen
+32 476 33 23 15
francois.letocart@skynet.be

www.hof-luterberg.be



GÎTE / VAKANTIEWONING

Ferienhaus Christina



74

Gangolfer Weg 33
4780 Rodt
+32 80 22 60 08
theissen.leonard@gmail.com

www.ostbelgien.eu/christina



GÎTE / VAKANTIEWONING

Ferienhaus Rosenhügel



75

Prümer Straße 26
4780 St. Vith
+32 473 30 86 33
rosenhuegel@sit-down.be

www.sit-down.be



GÎTE / VAKANTIEWONING

Ferme de l'Elan



76

Schlierbach 15
4780 St. Vith
+32 87 35 08 80
olivia@leidgens.be

www.fermesdeifel.be



GÎTE / VAKANTIEWONING

Curtis Amblava



77

Chemin du Vieux Moulin 14
4950 Ondeval
+32 496 37 86 06
dirk@curtisamblava.be

www.curtisamblava.be



GÎTE / VAKANTIEWONING

Le Coup de Coeur de Marie



78

Rue de la Machurée Fontaine 11
4950 Robertville
+32 496 10 13 95
benoitcounet@gmail.com

<https://le-coup-de-coeur-de-marie.business.site/>



79

GÎTE / VAKANTIEWONING

Lodge du Lac



Rue du Barrage 5
4950 Robertville
+32 496 32 45 28
info@terredardenne.be

www.terredardenne.be



80

GÎTE / VAKANTIEWONING

Am Biert



Zum Biert 28
4770 Schoppen
+32 87 85 16 29
info@villa-chavet.be

www.villa-chavet.be



81

GÎTE / VAKANTIEWONING

Ferienhaus Schaus



Zur Alten Buche 24
4770 Meyerode
+32 478 60 74 77
marcel.schaus@gmx.net

www.ferienhaus-schaus.be





GÎTE / VAKANTIEWONING

82

Zur Alten Linde

Lindenallee 28
4770 Deidenberg
+32 80 57 15 92

marion.aben@hotmail.com

www.zuraltenlinde.be



GÎTE / VAKANTIEWONING

83

Ferienhaus Haep - Eifelblick

Merlscheid 37
4760 Büllingen
+32 80 78 55 15

ferienhaushaep@hotmail.com

www.ostbelgien.eu/haep-eifelblick



GÎTE / VAKANTIEWONING

84

Ferienhaus Mühlenberg

Weckerath 40
4760 Büllingen
+32 80 54 83 24

erna.grommes@skynet.be

www.ostbelgien.eu/muehlenberg





GÎTE / VAKANTIEWONING

85

Honsfeld 19



Honsfeld 19
4760 Büllingen
+32 472 57 25 03
aloyswouters@hotmail.com

www.honsfeld19.be



GÎTE / VAKANTIEWONING

86

Snowviewlodge



Medendorf 21
4760 Büllingen
+32 474 24 46 88
info@snowviewlodge.be

www.snowviewlodge.be



GÎTE / VAKANTIEWONING

87

Vakantiewoning-Pype



Hünningen 155A
4760 Büllingen
+32 483 45 30 81
info@vakantiewoning-pype.be

www.vakantiewoning-pype.be





GÎTE / VAKANTIEWONING

88

Ferienhaus Marx



Marxgasse, Dürler 1
4790 Burg-Reuland
+32 80 42 02 24
ferienhaus@gonay.be

www.gonay.be/marx



GÎTE / VAKANTIEWONING

89

Fleur de Lys



Waldergasse, Dürler 5
4790 Burg-Reuland
+32 80 42 02 24
ferienhaus@gonay.be

www.gonay.be/lys



GÎTE / VAKANTIEWONING

90

Souvenirs d'Ouren



Am Schlossberg, Ouren 18
4790 Burg-Reuland
+32 475 95 95 20
Mderde@me.com

www.souvenirsdouren.be





GÎTE / VAKANTIEWONING

Haus Arnika



91

Hinter dem Lehen 1
4750 Bütgenbach
+32 478 83 23 12
info@ferienhaus-arnika.be

www.ferienhaus-arnika.be



GÎTE / VAKANTIEWONING

Fleur des Bois



92

Rue Saint Clair 10
4960 Ligneuville
+32 475 22 90 81
rlemaire@skynet.be

www.fleurdesbois.be



GÎTE / VAKANTIEWONING

Gîte Marialf



93

Rue de la Borbotte 32
4960 Xhoffraix
+32 474 81 81 79
jmjo.tourbach@skynet.be

www.gitemarialf.be





GÎTE / VAKANTIEWONING

Ferienhaus Hüwels-Kessler



94



In der Tröt 5
4780 Schönberg
+32 478 53 32 80
huewels.robort@skynet.be

www.ostbelgien.eu/huewels-kessler



GÎTE / VAKANTIEWONING

Zum Burgknopf



95



Burgknopf 28
4780 Lommersweiler
+32 497 75 38 11
+32 11 66 16 60
info@burgknopf.be
www.burgknopf.be



GÎTE / VAKANTIEWONING

Résidence d'Ol Vich Périr



96



Rue St-Donat 63
4950 Waimes
+32 80 31 98 20
ol.vich.perir@skynet.be

www.olvichperir.be





97

GÎTE / VAKANTIEWONING

La Linaigrette



06

03

Rue de la Cascade 6
4960 Longfaye
+32 471 25 07 93
info@locationhautesfagnes.be

www.locationhautesfagnes.be



98

GÎTE / VAKANTIEWONING

Casa Maria



XX

XX

Rodter Straße 4
4780 St. Vith
+32 471 84 05 90
dora.kaut@gmail.com

www.ostbelgien.eu/casa-maria



99

GÎTE / VAKANTIEWONING

Ferienwohnung Müllers-Paasch



06

03

Schlierbach 25
4780 St. Vith
+32 80 22 88 05
karin.muellers11@gmail.com

www.vakantie-muellers.com



GÎTE / VAKANTIEWONING

La Maison du Lac



100



Route des Bains 1
4950 Robertville
+32 476 67 02 50
didierpaquay2000@yahoo.fr

www.ostbelgien.eu/maison-du-lac



GÎTE / VAKANTIEWONING

Sous les Hêtres



101



Route des Bains 19
4950 Robertville
+32 476 67 02 50
didierpaquay2000@yahoo.fr

www.ostbelgien.eu/sous-les-hetres



GÎTE / VAKANTIEWONING

Cottage 33 Eupen

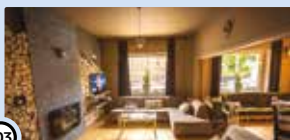
102



Paveestraße 33
4700 Eupen
+32 498 52 45 69
noel.micha@gmail.com

www.cottage33eupen.eu





103

GÏTE / VAKANTIEWONING

Dojo-Haus



WeierstraÙe 2
4780 Recht
+32 474 71 48 00
dojohaus@telenet.be

www.dojohaus.be



104

VILLAGE DE VACANCES / VAKANTIEDORP

Chalets Waldesruh



Engelsdorfer StraÙe 1
4770 Born
+32 476 47 57 53
klaus.dahner@belgacom.net

www.ostbelgien.eu/waldesruh



105

VILLAGE DE VACANCES / VAKANTIEDORP

Feriendorf Worriken



Worriken 9
4750 Bütgenbach
+32 80 44 69 61
info@worriken.be

www.worriken.be



VILLAGE DE VACANCES / VAKANTIEDORP

Val d'Arimont



106

Chemin du Val 30
4960 Arimont
+32 80 33 07 61
info@val-arimont.be

www.val-arimont.be



CAMPING

Camping Oos Heem ***



107

Zum Schwarzenvenn 6
4770 Deidenberg
+32 80 34 97 41
info@campingoosheem.be

www.campingoosheem.be



CAMPING

Camping La Hetraie*



108

In der Rotheck 14
4760 Büllingen
+32 80 64 24 13
info@campinglahetraie.be

www.campinglahetraie.be



CAMPING

109

Camping Hohenbusch *****

Hohenbusch, Grüfflingen 31
4790 Burg-Reuland
+32 80 22 75 23
info@hohenbusch.be



www.campinghohenbusch.be



CAMPING

110

Camping Worriken

Worriken 9
4750 Bütgenbach
+32 80 44 69 61
info@worriken.be



www.worriken.be



CAMPING

111

Grotte des Nains *

Route d'Eupen 38
4960 Bévécé
+32 80 33 81 97
camping@malmedy.be



www.malmedy-tourisme.be



CAMPING

Camping Wiesenbach



Wiesenbachstraße 58c
4780 St. Vith
+32 80 22 61 37
ernst.paulis@hotmail.com

www.campingwiesenbach.be



CAMPING

Camping Anderegg **



Bruyères 4
4950 Waimes
+32 80 67 93 93
info@campinganderegg.be

www.campinganderegg.be



MOBILHOME PARKINGS



Place de la Gare
4960 **Malmedy**
T +32 80 398 232



Rodter Strasse 9a
4780 **St.Vith**
T +32 80 280 130



Culture / cultuur

Ardenner Cultur Boulevard

L'Ardenner Cultur Boulevard, ce sont 4 expos sur un même site situé juste à la frontière belgo-allemande. Les thèmes abordés sont variés, allant de l'exposition de crèches aux poupées antiques, des premiers circuits de trains miniatures aux minéraux et objets d'art.

De „Ardenner Cultur Boulevard“, vijf tentoonstellingen onder een dak. Afwisseling gegarandeerd aan de Duits-Belgische grens: kerststallen, antieke poppen, een van de eerste digitale modelspoorwegen ter wereld, edelstenen en kunst.

1



Hergersberg 1
4760 Büllingen
+32 80 54 87 29

info@ardenner-center.net

www.a-c-b.eu



Dietrichweg, Burg-Reuland
4790 Burg-Reuland
+32 80 32 91 31
info@reuland-ouren.be

www.reuland-ouren.be

2

Culture / cultuur

Burg-Reuland

Ruines du château | Burchtruïne

Le Château de Burg-Reuland a été bâti au 12^{ème} siècle. Avant d'être détruit au 18^{ème} siècle par une incendie, c'était un lieu imposant. Le site se visite aujourd'hui encore et représente les plus grandes ruines de château de l'Eifel. Des vestiges, écritures et sceaux sont exposés dans des vitrines et ne demandent qu'à être admirés par les visiteurs.

De burch van Reuland, die in de 12de eeuw gebouwd werd, was tot in de 18de eeuw een enorme constructie. De burch werd verwoest door een brand en is vandaag een van de grootste ruïnes van de Eifel. In glazen uitstalkasten kan men archeologische vondsten, papieren en zegels ontdekken en bewonderen.

Culture / cultuur

Ouren

Site des Trois Frontières Drielandenhoek

« A chaque pas un autre pays ! » En effet, sur le site des Trois Frontières à Ouren, il suffit de quelques secondes à pied pour visiter 3 pays ! Une expérience transfrontalière insolite entre l'Allemagne, la Belgique et le Luxembourg.

Bij iedere stap in een ander land. Aan het drielandenpunt Ouren kan men in een aantal seconden drie verschillende landen bezoeken. Duitsland, België en Luxemburg, een grensoverschrijdende ervaring.

3



Am Dreiländereck, Ouren
4790 Burg-Reuland
+32 80 329 131
info@reuland-ouren.be

www.reuland-ouren.be



4

Culture / cultuur

Herba Sana

Jardin de la Santé | Gezondheidstuin

Développez vos connaissances en plantes médicinales et herbes aromatiques en visitant Herba Sana, un des plus grands jardins médicinaux d'Europe accessible au public. Le jardin didactique est organisé en 9 espaces dédiés chacun aux vertus des plantes (digestion, circulation sanguine...).

Hinten der Heck 46
4750 Elsenborn
+32 80 44 00 55
info@herba-sana.be

www.herba-sana.be

Breid uw kennis over geneeskrachtige planten en kruiden uit in Herba Sana, een van de grootste openbaar toegankelijke gezondheidstuinen in Europa. De didactisch aangelegde tuin is verdeeld in 9 verschillende zones, waarin de eigenschappen en de toepassingen van de planten (bv. bloedsomloop of spijsvertering) uitgelegd worden.

Culture / cultuur

Haus Ternell

Centre nature | Natuurcentrum

La Maison Ternell, c'est tout ce qui tourne autour de la nature. Située au cœur du bois Hertogenwald et à l'orée des Hautes Fagnes, on y propose des promenades guidées, des animations sur le thème de la nature, des cours sur les herbes sauvages et les champignons. On y découvre aussi un musée de la fagne et de la forêt, un arboretum et un jardin d'herbes aromatiques et sauvages.

In het midden van de natuur. Haus Ternell ligt in het Hertogenbos aan de rand van de Hoge Venen en heeft verschillende vrijetijdsaanbiedingen rond het thema natuur: wandelingen, natuuranimatie, kruiden- en paddenstoelcursus, een venen- en bosmuseum, een arboretum en een kruidentuin.

5



Ternell 2-3
4700 Eupen
+32 87 55 23 13
info@ternell.be

www.ternell.be



6

Culture / cultuur

Tour Baudouin - 3 Frontières

Baudewijntoren - Drielandenhoek

La borne-frontière au pied de la tour, c'est l'endroit exact où se rencontrent la Belgique, l'Allemagne et les Pays-Bas. Par un ascenseur vitré, les visiteurs accèdent à une terrasse panoramique. Les enfants joueront à la plaine de jeux ou dans le labyrinthe pendant que leurs parents savoureront la bière spéciale des Trois-Frontières (la „3 Schteng“) au restaurant local.



Route des Trois Bornes 99
4851 Gemmenich
+31 43 30 68 568
info@drielandenpunt.org

www.drielandenpunt.org

De grensstenen aan de voet van de toren duiden het punt aan waarop België, Duitsland en Nederland elkaar treffen. Een glazen lift brengt bezoekers boven naar een panoramisch terras. Kinderen kunnen zich uitleven in de speeltuin of het labyrint en in het restaurant is het genieten van een heerlijk drielandenbier „3 Schteng“.

Culture / cultuur

Museum Vieille Montagne

Le Museum Vieille Montagne présente l'histoire régionale de l'exploitation des mines de zinc et de Moresnet-Neutre. Le visiteur découvre les retombées politiques, sociales, économiques et écologique de l'extraction de ce métal sur la région. Une nouvelle scénographie présente cette aventure sur le site authentique, dans le bâtiment de direction de la Vieille-Montagne.

In het Museum Vieille Montagne wordt de regionale geschiedenis van de zinkertswinning (Galmei) en van Neutraal-Moresnet. uitgelegd. De politieke, sociale, economische en ecologische gevolgen van de zinkertswinning op de regio komen ook aan bod. Een nieuwe scenografie presenteert dit avontuur op de authentieke site, in het oude directiegebouw van Vieille-Montagne.



Lütticher Straße 278
4720 Kelmis
+32 87 65 75 04
mvm@kelmis.be

www.mvm-kelmis.be



Route de Luxembourg 10
4960 Baugnez
+32 80 44 04 82
info@baugnez44.be

www.baugnez44.be

8 Culture / cultuur

Baugnez 44 Historical Center

Ne pas oublier le passé et le comprendre. C'est précisément les objectifs que s'est fixé le musée „Baugnez 44 - Historical Center". Le visiteur découvre cette grande exposition de 850 m², disposée sur deux étages par l'intermédiaire d'un audio-guide qui les ramène au cœur des événements de la Bataille des Ardennes et du massacre de Baugnez/Malmedy, pour mieux les décrypter.

Herinneringen bewaren en leren begrijpen. Dat is het doel van het „Baugnez 44 - Historical Center" dat bezoekers met een audiogids door de gebeurtenissen van het Ardennenoffensief en het bloedbad van Baugnez/Malmedy leidt. De tentoonstelling is verspreid over 2 verdiepingen over een oppervlakte van 850 m².

Culture / cultuur

IKOB Musée d'art contemporain Museum voor hedendaagse kunst

L'IKOB, ce sont jusqu'à 4 expositions temporaires d'art contemporain par an. Ces expos y côtoient des oeuvres uniques sélectionnées parmi les 400 pièces de la collection privée du musée L'IKOB fait précisément le choix de présenter de nouvelles tendances et de les faire connaître au public.

Bezoekers kunnen tot 4 wisseltentoonstellingen van eigentijdse kunst per jaar verwachten in het IKOB. De hoofdtentoonstellingen worden aangevuld met unieke stukken uit de eigen collectie van het museum die 400 werken bevat. Het IKOB wil met de keuze van haar tentoonstellingen nieuwe tendensen ontdekken en tonen aan het publiek.



Rotenberg 12 B
4700 Eupen
+32 87 56 01 10
info@ikob.be

www.ikob.be



10

Culture / cultuur

Eupen

Musée de la Ville | Stadsmuseum

Découvrir l'histoire d'Eupen et la comprendre. Le visiteur peut ici apprendre comment la ville d'Eupen s'est développée. Trois étages ne sont pas de trop pour exposer les différentes thématiques : l'art de l'habitat, l'industrie drapière et son âge d'or, les us et coutumes et l'histoire de la ville.

Gospertstraße 52-54

4700 Eupen

+32 87 74 00 05

info@stadtmuseum-eupen.be

www.stadtmuseum-eupen.be

De geschiedenis van Eupen beleven en begrijpen. Op drie verdiepingen ontdekken de bezoekers de ontwikkeling van de stad Eupen. Thema's zijn de wooncultuur van de bevolking, de lakenindustrie, de gouden eeuw, gebruiken, verenigings- en grensgeschiedenis.

Culture / cultuur

Malmundarium

Espace touristique & culturel

Toeristisch & cultureel centrum

Malmedy, son coeur historique et touristique, le Malmundarium ! Quel plus bel endroit aurait-on pu trouver que l'ancienne abbaye de Malmedy pour présenter l'histoire de la ville ? Un audio-guide emmène les visiteurs à la découverte du folklore de la ville et de son passé industriel. 3000 m² pour faire l'expérience aujourd'hui de comment c'était hier.

Het historisch en toeristisch hart van Malmedy. In het Malmundarium, een voormalig klooster, worden de bezoekers met een audiogids door de geschiedenis van de stad geleid. Op een oppervlakte van 3000 m² ontdekt men de folklore en het industriële verleden. Op die manier komt het verleden weer tot leven.

11



Place du Châtelet 9

4960 Malmedy

+32 80 79 96 68

+32 470 130 151

info@malmundarium.be

www.malmundarium.be


12

Culture / cultuur

Pèlerinage maïal & calvaire

Maria bedevaart & Calvarieberg

Une oasis de tranquillité au coeur de la nature, propice à la méditation. Le pèlerinage marial de Moresnet, installé dans un jardin soigné, fait partie des plus beaux du genre en Europe. Une escapade loin du stress quotidien, un lieu favorable au calme, à l'apaisement et au recueillement dans un cadre vert et joliment fleuri.



Arnold Franck Platz 1

4851 Moresnet-Kapelle

+32 479 92 74 23

wallfahrt-moresnet@gmx.net

www.moresnet-chapelle.com

Een groene oase van stilte en bezinning. De Maria-bedevaartsplaats met het prachtige park, behoort tot de mooiste bedevaartsoorden van Europa. Weelderig bloeiende rododendrons en edele sierstruiken nodigen uit tot rust, stilte en schoonheid, ver weg van het dagelijkse hectische leven.

Culture / cultuur

Maison du Site Minier Huis van de Mijnsite

Exploitation des mines à Plombières. C'est dans un bâtiment du 17^{ème} siècle qu'a pris place un centre didactique qui explique l'histoire régionale de l'exploitation des mines à Plombières. On y apprend également les particularités écologiques du sol, empreint de métal qui permet le développement de plantes rares.

Mijnbouw in Plombières. In het Huis van de Mijnsite, een gebouw uit de 17^{de} eeuw, bevindt zich een didactisch centrum dat de geschiedenis van de mijnbouw toelicht, net als de ecologische bijzonderheden van een natuurgebied waarin zeldzame planten groeien op een bodem die verrijkt is met metaal.

13



Rue du Chemin de Fer 25
4850 Plombières
+32 87 35 53 77
+32 87 78 50 33
tourisme@plombieres.be
www.plombieres.be



14

Culture / cultuur

Burg Raeren Château & musée de la poterie Burcht & pottenbakkerijmuseum

Le Château de Raeren entouré d'eau, a été construit au cours du 14^{ème} siècle. Au sein de ses murs historiques s'est installé le musée de la poterie. On y explique l'histoire du grès de Raeren. 2.000 pièces en céramique font partie intégrante de l'expo. On y retrouve des pièces issues de fouilles archéologiques, mais aussi des céramiques contemporaines.

De burcht van Raeren is een waterburcht uit de 14^{de} eeuw. Binnen de historische muren bevindt zich een pottenbakkerijmuseum dat de geschiedenis van het steengoed van Raeren vertelt. Er worden 2000 keramische objecten tentoongesteld. De tentoonstelling omvat zowel archeologische vondsten als hedendaagse keramiek.

Burgstraße 98
4730 Raeren
+32 87 85 09 03
info@toepfereimuseum.org

www.toepfereimuseum.org

Culture / cultuur

'Zwischen Venn und Schneifel' Musée d'histoire Historisch museum

L'ancien bâtiment de la gare abrite le musée de l'histoire. Un parcours interactif mène les visiteurs au cœur du passé de la région, depuis l'époque des Celtes jusqu'à aujourd'hui. Plusieurs expos illustrent également l'histoire de la Vennbahn, celle des églises régionales et les métiers liés à l'artisanat local.

In het Geschiedenismuseum in het voormalige stationsgebouw is er een interactief parcours doorheen de regionale geschiedenis, van de Keltentijd tot op heden. Bovendien zijn er tentoonstellingen rond hoofdthema's zoals de geschiedenis van de Vennbahn, de regionale geschiedenis van het christendom en ook handwerk.

15



Schwarzer Weg 6
4780 St. Vith
+32 80 22 92 09
info@zvs.be

www.zvs.be

16

Culture / cultuur

Le chemin des planètes De Planetenweg



Appréhender l'immensité de l'univers au cours d'une balade de 3 km (6 km aller-retour). Le promeneur découvre les planètes miniaturisées de notre système solaire. Représentées à l'échelle et expliquées sur des panneaux d'information (diamètre, température, éloignement par rapport à la terre et au soleil...), elles nous montrent l'infiniment grand.

Klosterstraße
4780 St. Vith
+32 80 28 01 30
touristinfo@st.vith.be

www.st.vith.be

De onvoorstelbare uitgestrektheid van het heelal begrijpen. Over een afstand van 3 km (heen en terug 6 km) passeert de wandelaar de planeten van ons zonnestelsel in miniatuur op schaal en komt via de informatieborden alles te weten over de bijplaneten (doorsnede, temperatuur, de afstand van de zon tot de aarde, enz.).

Culture / cultuur

Galerie souterraine & musée de la pierre bleue Leisteenmijn & blauwsteenmuseum

Du 18^{ème} au 20^{ème} siècles, le village de Recht s'est distingué par l'extraction du schiste. Visiter l'ardoisière, c'est découvrir une galerie souterraine de 800m de long, d'impressionnantes salles d'extraction, les outils spécifiques à la taille de la pierre et des réalisations en pierre bleue.

Het dorp Recht was van de 18de tot het begin van de 20ste eeuw een belangrijk ontginningsplaats voor blauwsteen en bekend voor zijn steenhouwerij. De ondergrondse rondgang van 800 m toont het leigesteente met zijn reusachtige ontginningshallen. Het museum presenteert producten en gereedschap uit blauwsteen van Recht.

17



Zum Schieferstollen 31

4780 Recht

+32 80 57 00 67

+32 479 63 48 75

info@schieferstollen-recht.be

www.schieferstollen-recht.be

18

Culture / cultuur

Reinhardstein Château | Kasteel



Un château du 14^{ème} siècle trône au coeur de la vallée de la Warche. Expérimentez un retour au Moyen Age lors d'une visite guidée de l'enceinte, puis de la salle des chevaliers et de celle des gardes. Armures, tableaux, coffres en bois, tapis muraux et meubles d'époque plongent le visiteur dans le monde des vassaux et suzerains.

Chemin du Cheneux 50
4950 Ovatat
+32 80 44 68 68
info@reinhardstein.net

www.reinhardstein.net

Een burcht in de Warchevallei. Tijdens een begeleide wandeling tussen de historische muren uit de 14de eeuw, passeren de bezoekers de ridders en de bewakerszaal. Harnassen, schilderijen, koffers, wandtapijten en antieke meubels maken van de rondleiding een authentieke belevenis.

Maison du Parc-Botranger Natuurparkcentrum-Botranger

L'exposition permanente FANIA ne se contente pas d'être nichée dans les Hautes Fagnes mais elle présente, dans le cadre chaleureux de la Maison du Parc naturel, les particularités du biotope de cette immense zone de tourbières naturelles. Le visiteur peut se joindre à des promenades guidées ou à un parcours en char à banc. Les enfants se défouleront ensuite dans la plaine de jeux en bois attenante au restaurant du site.

Het hart van de Hoge Venen. Tijdens de permanente tentoonstelling FANIA ervaren de bezoekers meer over de natuur en de biotoop van de Hoge Venen. Er is een natuurspeelplein voor kinderen en een restaurant. Begeleide wandelingen en huifkarritten maken het aanbod compleet.

19



Rue de Botranger 131
4950 Waimes
+32 80 44 03 00
info@botranger.be

www.botranger.be



20

Sport & loisirs / sport en recreatie

Actionzone Outdoor Park

Action, fun et adrénaline sont au programme ! Quest Game ou chasse au trésor interactive, tir à l'arc, paintball, Bubble-Soccer ou variante du football où les joueurs sont dans des bulles géantes, Arrowtag ou sorte de jeu de balle-chasseur avec des arcs et des obstacles gonflables, autant d'activités pour passer une super journée. Des vélos et des e-bike peuvent aussi être loués sur place.

Zum Schwarzenvenn 4
4770 Deidenberg
+32 80 64 35 60
+32 473 98 49 50
info@actionzone.be
www.actionzone.be

Action, fun en adrenaline. Fun gegarandeerd: Quest-Game, een interactieve schattenjacht, Bubble-Soccer, een voetbalvariante waarin de spelers tegen Bubbles schoppen, Arrowtag, een balspel met pijl en boog en paintball. Er kunnen ook fietsen en E-bikes gehuurd worden.

Sport & loisirs / sport en recreatie

Railbike

Pédaler sur des drains par deux ou par quatre sur une ancienne voie de chemin de fer est une activité un peu insolite à expérimenter. Le départ est à Leykaul et le parcours jusqu'à Sourbrodt fait 7 km, sur les rails d'origine, à travers la Réserve naturelle des Hautes Fagnes et donc la promesse de paysages exceptionnels.

Met twee of met vier op een railbike over de rails rijden – dat is een hele speciale belevenis. Vanuit Leykaul kan men 7 km lang via de oude spoorweg midden in het beschermde gebied van de Hoge Venen genieten van de prachtige landschappen.

21



Am Breitenbach 35
4750 Leykaul
+32 80 68 58 90
info@railbike.be

www.railbike.be



22

Sport & loisirs / sport en recreatie

Eastbelgium Action & Fun Center



Gewerbezone Schirm,
Grüfflingen 59
4790 Burg-Reuland
+32 80 32 39 01
info@actioncenter.be
www.actioncenter.be

A côté du karting et du bowling, l'Action & Fun Center propose une large gamme d'activités liées à la réalité virtuelle, telles que le cinéma 7D, des jeux d'aventure interactifs, une Escape room, des jeux virtuels et encore un terrain de minigolf 3D. Une adresse pour tous les goûts et tous les âges.

Nast karting en bowling hebben bezoekers ook een uitgebreide keuze uit het spectrum van de virtuele en uitgebreide realiteit : 7Di Cinemaction, een interactief actionadventuregame, Escape Room of Hologate VR. Ook het 3D-minigolfterrein zorgt voor de nodige fun en afwisseling.

Sport & loisirs / sport en recreatie

Worriken

Le centre sportif et de loisirs Worriken se trouve juste au bord du lac de Bütgenbach. On y propose de multiples activités nautiques telles que les sports de voile et le kayak, de l'escalade et des sports en salle. L'été, la plage de sable VENNTastic Beach est prisée par tous les groupes d'âges avec, entre autres, sa pataugeoire pour les enfants, son îlot de détente et son terrain de beach-volley.

Het sport- en vrijetijdscentrum Worriken ligt direct aan de oever van het meer van Bütgenbach en biedt buiten hallsporten ook heel wat watersporten aan: klimmen, zeilen en kajakken. In de zomer is het genieten aan de VENNTastic Beach met een zandstrand, een kinderbaai, eilandjes om te zonnebaden en een beachvolleybalveld.

23



Worriken 9
4750 Bütgenbach
+32 80 44 69 61
info@worriken.be

www.worriken.be



24

Sport & loisirs / sport en recreatie

Karting Eupen



Industriestraße 37
4700 Eupen
+32 87 31 32 33
+32 479 52 76 20
info@karting-eupen.com
www.karting-eupen.com

Le circuit intérieur de karting d'Eupen fait 1,1 km, c'est quasi le plus long du monde. On peut choisir le sens de roulage et le parcours est très spectaculaire, notamment avec sa combinaison de ponts et tunnels. La piste est assez large, 6 mètres, ce qui permet même aux débutants de s'éclater pendant la course.

Met een lengte van 1,1 km is dit het langste indoor kartingcircuit wereldwijd. Er kan in 2 richtingen op het circuit gereden worden en de brug-tunnel combinatie zorgt voor een mega spectaculair element. Een circuitbreedte van 6 meter zorgt voor voldoende ruimte zodat ook beginners er op hun eigen tempo kunnen rijden.

Sport & loisirs / sport en recreatie

Barrage de la Vesdre Vesderstuwdam

Le Barrage de la Vesdre est un des plus importants réservoirs d'eau (potable) de Belgique. Le centre des visiteurs se trouve en contrehaut du barrage, ce qui permet, depuis la terrasse, de profiter d'une vue fantastique sur le plan d'eau. Une jolie plaine de jeux est également à disposition. Des sentiers de promenades et cyclables invitent à des activités plus sportives.

De Vesderstuwdam is een van de belangrijkste (drink)waterreservoirs van België. Aan de oever van de stuwdam bevindt zich het bezoekerscentrum met een speeltuin en een terras met een prachtig uitzicht op de wateroppervlakte. Sportieve mensen kunnen er wandelen of fietsen.

25



Langesthal 164
4700 Eupen
+32 87 74 31 61

info@eupener-talsperre.be

www.eupener-talsperre.be



26

Sport & loisirs / sport en recreatie

Bowling 362

Viser, laisser rouler les boules et (espérer) faire tomber les quilles ! C'est ça le plaisir du bowling et ici, il y a de quoi faire avec les 12 pistes. Les petits préféreront peut-être la grande (250 m²) plaine de jeu intérieure « Magic Planet ». On y joue aussi au billard et aux fléchettes. Boissons et snacks complètent l'offre de loisirs.

Rollende ballen en vallende kegels! 12 bowlingbanen, de Magic Planet speelhal van 250 m² voor kinderen. Biljarttafels, darts en andere spelletjes zorgen voor de nodige gezelligheid. In de taverne is er een ruime keuze aan snacks en dranken.

Avenue des Alliés 100
4960 Malmedy
+32 80 77 08 13
+32 499 74 92 09
info@bowling-362.be
www.bowling-362.be

Sport & loisirs / sport en recreatie

Paintball - Sniperzone

Paintball version classique ou soft avec des billes plus molles ou encore pour enfants dès 7 ans et activités « outdoor » pour petits et grands : lancer de la hache, Arrow Tag (arcs à flèches), Bubble Foot (les joueurs sont dans des bulles) et encore bien d'autres loisirs ludiques et sportifs à découvrir.

Klassieke paintball spel voor avontuurlijke personen en "paintball soft" met kleinere en lichtere balletjes voor mensen die wat minder onverschrokken. "Kinder-paintball" vanaf 7 jaar. Andere ludieke en sportieve activiteiten: bijwerpen, Arrow Tag, Bubble Foot,...

27



Route du Barrage
4960 Chôdes
+32 497 47 97 86
info@sniper-zone.be

www.sniper-zone.be



28

Sport & loisirs / sport en recreatie

Centre de loisirs | Vijetijdscentrum Tomberg

D'agréables sentiers de promenade, une belle plaine de jeux et des parcours de ski de fond en hiver constituent l'environnement du „Biermuseum“. Le restaurant est spécialisé dans les plats servis sur pierre chaude. Les visiteurs ont le choix entre une cinquantaine de bières spéciales et la décoration intérieure du lieu se compose de 4.000 bouteilles de bières des quatre coins du monde.

Tomberg 77
4780 Rodt
+32 80 22 63 01
info@biermuseum.be

www.biermuseum.be

Wandelwegen, een speeltuin voor de kinderen en in de winter kan er gelanglaufft worden. Steengril in de skihut en daarbij een lekker biertje. Er is keuze uit meer dan 50 soorten bieren, de binnendecoratie van de hut bestaat uit 4000 flessen van verschillende biersoorten uit meer dan 140 landen.

Sport & loisirs / sport en recreatie

Hache and Cow

Le lancer de haches, un café et de la musique sont ce qui attend le visiteur chez « Hache and Cow » à St. Vith ! C'est le tout premier établissement du genre en Belgique.

Hache and Cow in St. Vith – een nieuw etablissement in een unieke stijl in St. Vith: bezoekers kunnen zich verwachten aan bijwerpen, een bar en muziek.

29



Römerstraße 15
4780 Hünningen/St. Vith
+32 80 46 00 77
+32 485 72 06 53

hacheandcow@gmail.com



30

Sport & loisirs / sport en recreatie

Ardenne Activity

Découvrez le moyen le plus fun pour découvrir la région des Hautes-Fagnes. L'e-SCOOT avance uniquement grâce à la force de son moteur électrique. Sillonner les chemins escarpés, rocailleux, boueux, traverser les gués rien ne lui résiste. La balade se fait en toute quiétude, sans bruit, dans le respect de la nature et accompagnée d'un guide.

Rue des Bergers 12
4950 Ovatat
+32 487 2759 50
info@ardenneactivity.be

www.ardenneactivity.be

Ontdek de leukste manier om de regio van de Hoge Venen te ontdekken. De e-SCOOT rijdt met een elektrische motor. Steile paden, rotsen, modderpaden en waadplaatsen worden moeiteloos overwonnen. De tocht verloopt in alle rust, zonder lawaai, met respect voor de natuur en onder begeleiding van een gids.

Sport & loisirs / sport en recreatie

Eastern Valley Activities

Pratiquer un sport motorisé avec un faible impact sur la nature, c'est possible en e-SCOOT ou à bord d'un Quadrix. Les deux types de véhicules, une trottinette tout terrain et une chaise roulante full suspension, adaptée pour les personnes à mobilité réduite, qui sont équipées d'une assistance électrique de forte puissance qui leur permet de passer partout pour découvrir les Cantons de l'Est. Chaque groupe est accompagné par un guide.

In harmonie met de natuur: ontdek de Oostkantons met de e-SCOOT of de Quadrix. De motor-aangedreven voertuigen zijn ecologisch en sterk. Elke groep wordt begeleid door een gids.

31



Grand Rue 19
4950 Onderval
+32 495 71 15 13

easternvalleyactivities@gmail.com

www.easternvalleyactivities.be

32

Sport & loisirs / sport en recreatie

Robertville-les-Bains



La plage de Robertville-les-Bains, un site touristique pour tous: zone de baignade, pelouse aménagée, plage de sable fin pour les enfants, plongeoir et trampoline aquatique. Location de bateaux électriques, pédalos et canots. Rafraîchissements proposés en terrasse.

Op het strand van Robertville-les-Bains valt er veel te beleven : een aparte zone om te baden, een ligweide, een fijn zandstrand voor de kinderen, een springplank en een watertrampoline. Verhuur van elektrische waterfietsen en roeiboortjes. En op het terrassen kan er genoten worden van een lekker drankje.

Route des Bains 63
4950 Robertville
+32 80 44 64 75
info@robertville.be

www.robertville.be

Produits régionaux / streekproducten

Montenauer Schinkenräucherei

Les salaisons de Montenau sont un établissement familial qui se transmet de père en fils. Le savoir-faire et la tradition ancestrale font de leurs jambons de vrais jambons d'Ardenne! Le parcours de la visite permet de suivre les différentes étapes de la préparation et du fumage des salaisons.

In de hamrokerij van Montenau, een familiebedrijf dat geleid wordt door vader en zoon, wordt de originele Ardense Ham nog naar eeuwenoude traditie en met de hand gerookt. Bezoekers kunnen tijdens een begeleid bezoek de productie van de originele ham van A-Z volgen.

33



Am Bahnhof 19
4770 Montenau
+32 80 34 95 86
info@montenauer.com

www.montenauer.com

34

Produits régionaux / streekproducten

Brasserie de Bellevaux Bierbrouwerij van Bellevaux



Rue de la Foncenale 1
4960 Bellevaux
+32 80 88 15 40

info@brasseriebellevaux.be

www.brasseriebellevaux.be

Les bières de Bellevaux sont brassées avec de l'eau claire de la source du village, elles ne sont ni filtrées, ni pasteurisées. Les brasseurs proposent une visite guidée du site, avec découverte des cuves en cuivre et ensuite une dégustation de bière. Par beau temps, la terrasse invite à s'attarder autour d'une Blonde, Blanche, Black ou Brune. La petite boutique propose des produits du terroir.

Gebrouwen met kristalhelder water uit een eigen dorpsbron, niet gefilterd of gepasteuriseerd, dat zijn de typische bieren van Bellevaux. Bezoeker kunnen deelnemen aan een geleid bezoek met een proeverij en bij mooi weer genieten op het terras van een Blonde, een Blanche, een Black of een Brune. De kleine boetiek biedt streekproducten aan.

Produits régionaux / streekproducten

Belgium Peak Beer SA

La Peak est brassée avec de l'eau des fagnes ! C'est en effet à deux pas du point culminant de Belgique que naissent les bières Peak. Les groupes à partir de 10 personnes peuvent, sur réservation, aller jeter un œil derrière les coulisses de la brasserie. S'asseoir à la belle grande terrasse et savourer une Blonde, Brune, Triple ou Myrtille...

Gebrouwen met water uit de venen. In de onmiddellijke omgeving van het hoogste punt van het land bevindt zich de geboorteplaats van het Belgium Peak Beer. Groepen vanaf 10 personen kunnen een blik achter de coulissen werpen. Op het ruime terras is het genieten van een Blonde, een Brune, een Triple of een Myrtille (blauwe bosbessen).

35



Rue de Botrange 123
4950 Waimies
+32 80 21 48 76
info@peakbeer.be

www.peakbeer.be



28/02-05/03/2019 | Ostbelgien

Carnaval rhénan

Rijnlandse carnaval

Comme dans de nombreuses localités, le carnaval rhénan marque la fin de l'hiver. C'est la période de l'avant Carême et les amateurs de carnaval dansent et font la fête. Les communes germanophones des Cantons de l'Est sont en fête pour le carnaval rhénan, typique à la région, avec ses princes carnaval, ses cortèges et ses nombreuses séances pré-carnavalesques.

Bij het Rijnlands carnaval gaat het er vooral om de winter achter zich te laten en vóór de vastentijd nog even van het leven te genieten en te dansen en plezier te maken. Zo vindt men ook in de Duitstalige gemeentes van de Oostkantons het typische Rijnlandse carnaval, met Prins carnaval, carnivalsstoeten en Kappensitzungen.

28/02/2019

Jeu di gras
Vette donderdag

Amel
Büllingen
Bütgenbach
Eupen
Kelmis / La Calamine
Raeren
St.Vith

03/03/2019

Dimanche de carnaval
Carnaval's zondag

Deidenberg
Eupen > kids
Malmedy
Raeren
St.Vith

04/03/2019

Lundi des roses
Rozenmaandag

Büllingen
Bütgenbach
Eupen
Faymonville
Kelmis / La Calamine
Oudler
Schönberg
Sourbrodt

05/03/2019

Mardi gras
Carnavalsdinsdag

Grüfflingen
Kettenis > kids
Lommersweiler
Manderfeld

INFO : www.ostbelgien.eu



03/03-05/03/2019 | Malmédy

Cwarmê ⁵⁶¹

Le caractère particulier du carnaval de Malmédy lui vient de ses traditions profondément ancrées dans l'histoire. Chaque costume, chaque objet, chaque geste et chaque cri ont leur raison d'être. Le moment le plus attendu du Cwarmê, c'est le cortège du dimanche après-midi.

Het carnaval van Malmédy onderscheidt zich van andere door specifieke en zeer oude tradities en gebruiken. Elk traditioneel masker herinnert aan een moment uit de geschiedenis door zijn kostuum, de voorwerpen, de gebaren en zelfs bijzondere geluiden (roepen). Hoogtepunt is de grote stoet op carnavalszondag.

03/03/2019

**Grand cortège
Grote stoet**

Malmédy
14:00 Centre / centrum

INFO : www.malmedy.be

05/03/2019

**Clôture officielle avec cortège
et brûlage de la « Haguète »**

**Officiële afsluiting met stoet
en verbranden van de „Haguète“**

Malmédy
19:00 Place Albert 1^{er}



15/08/2018 10:00 | Malmédy, Place de Rome

Omelette géante

La Confrérie Mondiale de l'Omelette Géante offre au public une omelette composée de 10 000 oeufs et cuite sur place dans une poêle géante de 4 mètres de diamètre.

Reuzenomelet

De « Confrérie Mondiale de l'Omelette Géante » maakt een omelet van 10.000 eieren die ter plaatse bereid wordt in een grote pan van 4 diameter en deelt die dan uit aan het publiek.

INFO : www.malmedy.be | +32 80 79 96 68



14/04/2019 11:00 | Rocherath (Enkelberger Mühle)

Fête des jonquilles

Narcissenfeest

Promenades guidées dans la vallée de la Holzwarche. Programme d'animation.

Geleide narcissenwandelingen in de Holzwarchevallei. Animatieprogramma.

INFO : www.natagora-bnvs.be | +32 80 44 81 44



02&03/02/2019

10:00

Rodt (Biermuseum)

INFO : +32 499 96 63 13

Course internationale de chiens de traîneau

30^{ste} Internationale sledehondenrennen

La course spectaculaire des meutes entraînant les mushers sur leurs traîneaux est à sa 30^{ième} édition. Douze catégories. En cas de manque de neige, les traîneaux sont équipés de roues.

Spectaculaire wedstrijd sledehondenrennen. 12 verschillende categorieën. Bij gebrek aan sneeuw worden de sleeën voorzien van wielen.



30/05/2019 09:00 | Waimes (salle Oberbayern)

Cîmes de Waimes

Compétition VTT
MTB wedstrijd
45, 65, 85 km

INFO : www.lescimesdewaimes.be | +32 493 54 66 77



Belman Triathlon

22/06/2019

Robertville (See/lake)

INFO : www.belman.be

Eupen Triathlon

03&04/08/2019

Eupen (Wesertalsperre/Weser Dam)

INFO : www.triathloneupen.be

31/08-02/09/2019

Schönberg (Andler)

Hillclimbing

Les motards les plus audacieux venus de toute l'Europe tentent d'escalader et de vaincre cette montée impossible.

De meest gewaagde motorrijders uit heel Europa proberen de berg te overmeesteren.

INFO : www.hillclimbing.be
+32 477 39 08 31



27&28/09/2019

Cantons de l'Est / Oostkantons

Eastbelgian Rallye

Rallye-voiture. Circuit à travers les 5 communes du sud des Cantons de l'Est.

Groot motorsportevenement, dat door de vijf gemeentes van de Eifel loopt.

INFO : www.eastbelgianrally.be



28/09/2019 | Xhoffraix

Trail des Hautes Fagnes

La course nature se caractérise par la diversité de ses paysages et le cadre naturel exceptionnel de la région. Distances : 12, 24 et 40 km.

Deze trail onderscheidt zich door een veelzijdig en uniek landschap. Afstanden: 12, 24 en 40 km.

www.traildeshautesfagnes.be | +32 80 33 79 43



18 & 19/05/2019 | Eupen

Eupen Musik Marathon

50 concerts de style varié sur 10 scènes: rock, pop, électro, classique, jazz,...

50 concerten op 10 openluchtpodia : uitstekende mix van rock, pop, electro, jazz, klassiek,...

www.sunergia.be | +32 87 59 46 20



16-18/08/2019 | Eupen (Unterstadt/lower town)

HAASte Töne?!

Le festival de théâtre de rue se déroule en ville basse. On y rencontre des artistes acrobates, humoristes, de théâtre et de danses.

Het straattheaterfestival gaat door in de benedenstad. Acrobatiek, humor, theater, dans,...

www.sunergia.be | +32 87 59 46 20



02/08/2019 | St.Vith

Großer Trödelmarkt Big flea market

1.200 exposants. Personnes privés et professionnels s'installent côte à côte pour former une serpentine de plus de 5 kilomètres. Chasse aux bonnes affaires.

1.200 exposanten. Over een afstand van meer dan 5 km staan zowel handelaars als particulieren met hun kraampjes. De grootste rommelmarkt van de regio.

www.troedelmarkt.be



07&08/09/2019 | Raeren (château/burcht)

Marché eurégional de la céramique

Des céramistes venus de toute l'Europe présentent leurs œuvres au château. Les visiteurs y découvriront toutes les informations sur la technique et le travail artisanal de la céramique.
www.toepfereimuseum.org | +32 87 85 09 03

Euregionale keramiekmarkt

Pottenbakkers uit heel Europa stellen hun werk voor op het kasteel van Raeren. Belangstellenden worden ingewijd in de techniek en het werk van het pottenbakkersambacht.



07&08/09/2019 | Europe

Journées du Patrimoine

Le Patrimoine sur son 31

Accès et entrée gratuite à des milliers de lieux culturels.

Dagen van het erfgoed

Culturele monumenten in de kijker

Duizenden culturele monumenten openen hun deuren voor een vrij bezoek.



01/10/2019 07:00-14:00 | Büllingen | www.buellingen.be

Marché de St.Michel **St.Michelmarkt**

Une quarantaine d'échoppes proposent des fruits et légumes, des sucreries, des gants, des bonnets, des articles de décoration et un programme d'animation varié, des spécialités culinaires et un concours ouvert à tous.

40 kraampjes met groenten en fruit, zoetigheden, winterhandschoenen en herfstdecoratie. Een bont animatieprogramma, culinaire lekkernijen en een loterij.



11/11/2019 07:00-17:00 | Amel | www.amel.be

Marché St.Hubert **Hubertusmarkt**

Petit marché plein de charme. C'est l'occasion de faire des emplettes de denrées alimentaires, d'ustensiles ménagers, de sucreries, de vêtements et d'articles en cuir. Gaufres maison et spécialités culinaires locales complètent parfaitement le moment.

Klein en gezellig. Hier prijzen de handelaars levensmiddelen, huishoudartikelen, zoetigheden, kleding en lederwaren aan. Geniet ook van de wafels en de zelfgebakken lekkernijen.



19/11/2019 07:00-17:00 | St.Vith | www.stvith.be

Marché S^{te}Catherine **Katharinenmarkt**

Le Marché de la Ste Catherine est le plus important de l'Eifel en automne. Près de 200 exposants font le déplacement pour présenter leurs marchandises. On y trouve différentes variantes de vin chaud, des couronnes de l'Avent et des décorations de Noël, et encore des biscuits « maison » et des épices du monde.

De Katharinenmarkt is de grootste van de Eifelse herfstmarkten. Meer dan 200 exposanten stellen hun producten voor. Glühwein in verschillende variaties en advents- en kerstdecoratie, zelfgebakken koekjes en kruiden.



WE > 01-31/12/2018 | Malmedy | www.malmedy.be

Les plaisirs gourmands **Voor de lekkerbekken**

Rendez-vous pour tous les gourmets et amateurs de marchés de Noël durant 5 week-ends. 10 chalets en bois disposés autour de la patinoire rivalisent d'originalité pour vous faire déguster des spécialités. Ambiance musicale.

Gedurende 5 WE in december staan rondom de schaatspiste 10 chalets met culinaire specialiteiten, serieproducten en kerstdranken. Natuurlijk is er ook muziek bij deze minikerstmarkt.



13-15/12/2018 | Eupen | www.eupen.be

Marché de Noël **Kerstmarkt**

70 chalets avec des exposants venus de Belgique, d'Allemagne, des Pays-Bas, de France, d'Espagne, de Pologne et d'Autriche. Ils présentent leurs produits pour les fêtes. Visite de St-Nicolas, concert et animations diverses. Les commerces de la ville sont ouverts, même le dimanche.

70 chalets met exposanten uit België, Duitsland, Nederland, Frankrijk, Spanje, Polen en Oostenrijk. Zij stellen hun producten voor de feesten voor. Bezoek van Sinterklaas, concert en animatie.



15/12/2018 | St. Vith | www.st.vith.be

Magie de Noël **Kerstvreugde**

Les commerces ouvrent leurs portes, des stands de Noël invitent à passer un moment de partage et plusieurs scènes proposent des animations et de la musique.

Gedurende 5 weekends en tijdens de laatste week in december staan rond de schaatspiste 10 chalets met culinaire specialiteiten, ambachtelijke producten en kerstdranken. Minikerstmarkt met muzikale sfeer.



**mardi
dinsdag**

Büllingen (Bullange)

chaque 1^{er} / elke 1^{ste}

Bütgenbach

les 2^{ème} et 4^{ème} / elke 2^{de} en 4^{de}

St. Vith (Major Long Str. / Mühlenbachstr. / Teichgasse / Bahnhofstr.)

chaque 3^{ème} / elke 3^{de}

**mercredi
woensdag**

Eupen

Schilsweg

tous les mercredis

elke woensdag

**jeudi
donderdag**

La Calamine (Kelmis)

Kirchplatz / church square

tous les jeudis / elke donderdag

Eynatten

Kirchparkplatz / parking church square

tous les jeudis / elke donderdag

**vendredi
vrijdag**

Malmedy

Place St.Géréon

tous les vendredis / elke vrijdag

Eupen

Werthplatz

tous les vendredis / elke vrijdag



Bureaux d'information Informatiebureau's

Amel/Montenau

www.amel-tourist.info

Am Bahnhof 29a, 4770 Montenau
+32 80 229 891
info@amel-tourist.info

Büllingen

www.buellingen.be

Schwarzenbach 4, 4760 Büllingen
T +32 80 640 002
touristinfo@buellingen.be

Burg-Reuland

www.reuland-ouren.be

Von-Orley-Str. 24, 4790 Burg-Reuland
T +32 80 329 131
info@reuland-ouren.be

Bütgenbach

www.butgenbach.info

Marktplatz 13a, 4750 Bütgenbach
T +32 80 864 723
touristinfo@butgenbach.be

Eupen

www.eupenlives.be

Marktplatz 7, 4700 Eupen
T +32 87 553 450
info@eupen-info.be

Eupen/Ternell

www.ternell.be

Ternell 2/3, 4700 Eupen
T +32 87 552 313
info@ternell.be

Kelmis / La Calamine

www.kelmis.be

Lütticher Straße 278, 4720 La Calamine
T +32 87 639 849
tourist-info@kelmis.be

Malmedy

www.ostbelgien.eu

Place Albert I^{er} 29a, 4690 Malmedy
T +32 80 330 250
info@ostbelgien.eu

Raeren

www.toepfereimuseum.org

Burgstraße 103, 4730 Raeren
T +32 87 850 903 / +32 87 850 932
tourist-info@raeren.be

Robertville

www.robertville.be

rue Centrale 53, 4950 Robertville
T +32 80 446 475
info@robertville.be

Signal de Botrange

www.waimes.be

rue de Botrange 133b, 4950 Waimes
T +32 80 447 300
tourisme@waimes.be

St. Vith

www.st.vith.be


Rathausplatz 1, 4780 St. Vith
T +32 80 280 130
touristinfo@st.vith.be

Waimes

www.waimes.be

rue du Centre 21 b, 4950 Waimes
T +32 80 329 867
tourisme@waimes.be

Amel	Hotel	3
Amel	Hotel	2
Amel	Chambre d'hôtel Gastenkamer	
Amel	Chambre d'hôtel Gastenkamer	
Amel	Gîte Vakantiewoning	4
Amel	Gîte Vakantiewoning	4
Amel	Gîte Vakantiewoning	3
Amel	Gîte Vakantiewoning	3
Amel	Gîte Vakantiewoning	3
Amel	Village de vacances Vakantiedorp	
Amel	Camping	
Büllingen	Hotel	4
Büllingen	Hotel	3
Büllingen	Hotel	3
Büllingen	Hotel	3
Büllingen	Hotel	3
Büllingen	Hotel	
Büllingen	Chambre d'hôtel Gastenkamer	
Büllingen	Chambre d'hôtel Gastenkamer	
Büllingen	Gîte Vakantiewoning	4
Büllingen	Gîte Vakantiewoning	3
Büllingen	Gîte Vakantiewoning	3
Büllingen	Gîte Vakantiewoning	3
Büllingen	Gîte Vakantiewoning	3
Büllingen	Gîte Vakantiewoning	3
Büllingen	Camping	
Burg-Reuland	Hotel	4
Burg-Reuland	Hotel	4
Burg-Reuland	Hotel	4
Burg-Reuland	Hotel	3
Burg-Reuland	Hotel	3
Burg-Reuland	Hotel	3
Burg-Reuland	Hotel	3
Burg-Reuland	Auberge Herberg	
Burg-Reuland	Gîte Vakantiewoning	4
Burg-Reuland	Gîte Vakantiewoning	3
Burg-Reuland	Gîte Vakantiewoning	3
Burg-Reuland	Gîte Vakantiewoning	3
Burg-Reuland	Camping	
Bütgenbach	Hotel	4
Bütgenbach	Hotel	4
Bütgenbach	Hotel	4
Bütgenbach	Hotel	3
Bütgenbach	Hotel	3
Bütgenbach	Hotel	3
Bütgenbach	Hotel	
Bütgenbach	Gîte Vakantiewoning	4
Bütgenbach	Gîte Vakantiewoning	4
Bütgenbach	Gîte Vakantiewoning	3
Bütgenbach	Village de vacances Vakantiedorp	
Bütgenbach	Camping	
Eupen	Hotel	4
Eupen	Hotel	3
Eupen	Hotel	
Eupen	Chambre d'hôtel Gastenkamer	3
Eupen	Auberge Herberg	
Eupen	Auberge-herberg	
Eupen	Gîte Vakantiewoning	

NOM NAAM	LIEU PLAATS	P.	
Hotel Amel Mitte PGmbH	Amel	8	13
Hotel Müller	Heppenbach	16	39
B&B Gut Eidt	Wallerode	22	56
De Eifelhoeve	Herresbach	22	57
Altes Backhaus	Montenau	25	65
HansHaus	Halenfeld	25	66
Am Biert	Schoppen	30	80
Ferienhaus Schaus	Meyerode	30	81
Zur Alten Linde	Deidenberg	31	82
Chalets Waldesruh	Born	38	104
Camping Oos Heem	Deidenberg	39	107
Haus Tiefenbach	Büllingen	4	1
Hotel + Bistro Paulis	Weckerath	8	14
Hotel Drosson	Wirtzfeld	8	15
Hotel Eifeler Hof	Manderfeld	9	16
Hotel Schröder	Losheimergraben	9	17
Holzheimer Hütte	Holzheim	18	44
Hotel International	Büllingen	18	45
B&B Silberhütte	Hünningen	20	49
Hof Kriemisch	Lanzerath	23	58
Schmidt Cottage	Wirtzfeld	26	67
Ferienhaus Haep - Eifelblick	Merlscheid	31	83
Ferienhaus Mühlenberg	Weckerath	31	84
Honsfeld 19	Honsfeld	32	85
Snowviewlodge	Medendorf	32	86
Vakantiewoning-Pype	Hünningen	32	87
Camping La Hetraie SA	Büllingen	39	108
Hotel Dreiländerblick	Ouren	4	2
Hotel Paquet	Lascheid	4	3
Hotel Val de l'Our	Burg-Reuland	5	4
Hotel Burg Hof	Burg-Reuland	9	18
Hotel Rittersprung	Ouren	10	19
Hotel Ulftaler Schenke	Burg-Reuland	10	20
Hotel - Restaurant Zur Alten Mühle	Lützkampen	11	24
KUZ Begegnungszentrum	Burg-Reuland	23	59
Haus Engel	Steffeshausen	26	68
Ferienhaus Marx	Dürler	33	88
Fleur de Lys	Dürler	33	89
Souvenirs d'Ouren	Ouren	33	90
Camping Hohenbusch	Grüfflingen	40	109
Hotel Bütgenbacher Hof	Bütgenbach	5	5
Hotel du Lac	Bütgenbach	5	6
Hotel Eifelland	Bütgenbach	6	7
Hotel Lindenhof	Weywertz	10	21
Hotel Vier Jahreszeiten	Nidrum	11	22
Hotel-Restaurant Au Printemps	Nidrum	11	23
Sporthouse Worriken	Bütgenbach	19	46
Beverly Weekend	Bütgenbach	26	69
Ferienhaus Seeblick	Berg	27	70
Haus Arnika	Bütgenbach	34	91
Ferierendf Worriken	Bütgenbach	38	105
Camping Worriken	Bütgenbach	40	110
Hotel Ambassador	Eupen	6	8
Sleepwood Hotel	Eupen	12	25
Kloster Heidberg - Seminar- und Eventzentrum	Eupen	19	47
Eupen Inn PGmbH	Eupen	21	52
Gîte d'Etape d'Eupen	Eupen	23	60
Haus Stockem CBTJ	Eupen	24	61
Cottage 33 Eupen	Eupen	37	102

Kelmis/La Calamine	Hotel	
Lontzen	Gîte Vakantiewoning	4
Lontzen	Gîte Vakantiewoning	4
Malmedy	Hotel	3
Malmedy	Hotel	3
Malmedy	Hotel	3
Malmedy	Hotel	2
Malmedy	Chambre d'hôtel Gastenkamer	4
Malmedy	Auberge Herberg	
Malmedy	Gîte Vakantiewoning	3
Malmedy	Gîte Vakantiewoning	3
Malmedy	Gîte Vakantiewoning	2
Malmedy	Village de vacances Vakantiedorp	
Malmedy	Camping	1
Raeren	Hotel	3
Raeren	Hotel	3
Raeren	Hotel	1
Raeren	Hotel	1
Raeren	Chambre d'hôtel Gastenkamer	3
Raeren	Gîte Vakantiewoning	4
St. Vith	Hotel	4
St. Vith	Hotel	4
St. Vith	Hotel	3
St. Vith	Hotel	3
St. Vith	Hotel	3
St. Vith	Hotel	3
St. Vith	Chambre d'hôtel Gastenkamer	4
St. Vith	Auberge Herberg	
St. Vith	Gîte Vakantiewoning	4
St. Vith	Gîte Vakantiewoning	4
St. Vith	Gîte Vakantiewoning	4
St. Vith	Gîte Vakantiewoning	3
St. Vith	Gîte Vakantiewoning	3
St. Vith	Gîte Vakantiewoning	2
St. Vith	Gîte Vakantiewoning	2
St. Vith	Gîte Vakantiewoning	
St. Vith	Camping	
Waimes	Hotel	4
Waimes	Hotel	4
Waimes	Hotel	3
Waimes	Hotel	3
Waimes	Hotel	3
Waimes	Hotel	3
Waimes	Hotel	2
Waimes	Chambre d'hôtel Gastenkamer	3
Waimes	Chambre d'hôtel Gastenkamer	3
Waimes	Auberge Herberg	
Waimes	Gîte Vakantiewoning	4
Waimes	Gîte Vakantiewoning	4
Waimes	Gîte Vakantiewoning	4
Waimes	Gîte Vakantiewoning	3
Waimes	Gîte Vakantiewoning	2
Waimes	Gîte Vakantiewoning	2
Waimes	Camping	2

NOM NAAM	LIEU PLAATS	P.	
Park Hotel	Kelmis/La Calamine	19	48
Aux Rêves de la Honien	Herbesthal	27	72
Hof Luterberg	Lontzen	28	73
Hotel du Moulin	Ligneuville	12	26
Le Val d'Arumont	Arumont	12	27
L'Esprit Sain	Malmedy	13	28
Hotel Albert Ier	Malmedy	17	40
La Ferme du Père Eugène	Xhoffraix	20	50
Auberge de Jeunesse Hautes Fagnes	Bévercé	24	64
Fleur des Bois	Ligneuville	34	92
Gîte Marialf	Xhoffraix	34	93
La Linaigrette	Longfaye	36	97
Val d'Arumont	Arumont	39	106
Grotte des Nains	Bévercé	40	111
Hotel Restaurant Tychon AG	Eynatten	13	29
Hotel-Restaurant-Bistro Zum Onkel Jonathan	Raeren	13	30
Hotel Eifeler Hof	Raeren	17	42
Ibis budget Aachen Raeren Grenze	Eynatten	18	43
B&B Landhauszimmer	Raeren	21	53
Gut Stangs	Eynatten	27	71
Hotel Pip-Margraff	St. Vith	6	9
Hotel Zur Post	St. Vith	7	10
Hotel Alte Schmiede	Schönberg	14	31
Hotel Am Steineweier	St. Vith	14	32
Hotel Zum Buchenberg	Rodt	14	33
Hotel Zum Burghof	Schönberg	15	34
Berliner Hof	St. Vith	20	51
Eifel-Ardennen Jugendherberge	St. Vith	24	63
Ferienhaus Christina	Rodt	28	74
Ferienhaus Rosenhügel	St. Vith	28	75
Ferme de l'Elan	Schlierbach	29	76
Ferienhaus Hühwels-Kessler	Schönberg	35	94
Zum Burgknopf	Lommersweiler	35	95
Casa Maria	St. Vith	36	98
Ferienwohnung Müllers-Paasch	Schlierbach	36	99
Dojo-Haus	Recht	38	103
Camping Wiesenbach	Wiesenbach	41	112
Hotel des Bains & Wellness	Robertville	7	11
Hotel Domaine des Hautes Fagnes	Ovifat	7	12
Au Cheval Blanc Apart-Hotel	Waimès	15	35
Hotel Hotleu	Waimès	15	36
Hotel La Chaumière du Lac	Robertville	16	37
Hotel Le Cyrano	Waimès	16	38
Appart-Hotel Dry les Courtis	Robertville	17	41
La Nuit d'Or	Thirimont	21	54
La Romance du Lac	Robertville	22	55
Gîte d'Etape des Hautes Fagnes	Ovifat	25	64
Curtis Amblava	Ondenval	29	77
Le Coup de Coeur de Marie	Robertville	29	78
Lodge du Lac	Robertville	30	79
Résidence d'Ol Vich périr	Ondenval	35	96
La Maison du Lac	Robertville	37	100
Sous les Hêtres	Robertville	37	101
Anderegg	Bruyères	41	113



© Annexe

FROM 1.290€
/ 7 days

MALMEDY

L'ANNEXE

Enjoy a relaxing and funny holiday in a dream house! Capacity 1-14 persons.



© J-M Leonard

FROM 6,50€
/Person

OVIFAT

BURG REINHARDSTEIN

Visit this cool medieval castle reconstructed stone by stone. Splendid knights' armors, paintings and much more!

Accommodation, activities, shows, events...
on one single address:

OUFFITOURISME.BE



**Province
de Liège**

Tourisme



Ostbelgien

Cantons de l'Est · Oostkantons

Willkommen in Europas
kraftvollem Garten.

Bienvenue dans
le surprenant jardin
de l'Europe.

Welkom in de ruige
tuin van Europa.

www.ostbelgien.eu

Ostbelgien webshop

- Livres
- Cartes
- Guides de voyages
- Brochures gratuites
- Documentation
- Idées cadeaux
- Boeken
- Kaarten
- Reisgidsen
- Gratis brochures
- Documentatie
- cadeau-ideeën

Bienvenue !

Welkom!

www.ostbelgien.eu/shop





Château / Burcht



Musée / Museum



Trois Frontières / Drielandenpunt



Centre Nature / Natuurparkcentrum



Lieu de culte / Bedeplaats



Tour de ville guidé / Stadsrondleidingen



Sentier didactique / Leerpad



Balades de rêve / Plezierwandelingen



Bowling



Karting



Railbike



Bikepark



Paintball



Sports nautiques / Watersport



Centre de loisirs / Vrijtijdscentrum



Piscine couverte / Overdekt zwembad



Piscine plein air / Openlucht zwembad



Tennis - Squash - Badminton



Minigolf



Parcours Vita / Fitnesspad



Nordic Walking



Rollerskate/Inline



Plaine de jeux couverte / Overdekt speelplein



Plaine de jeux / Speelplein



Produits régionaux / Streekproducten



Trotinette



Bubble Soccer



e-scooter

www.ostbelgien.eu

