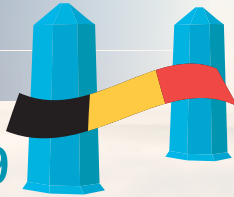


Bornes sans
frontière



Grenzsteine
ohne Grenze



1919 - 2019

100 ans Traité de Versailles
100 Jahre Versailler Vertrag

Randonnées historiques Historische Wanderungen

Commémoration du 100^{ème} anniversaire
du Traité de Versailles

Au lendemain de la première Guerre mondiale, l'Allemagne est déclarée vaincue. Le 28 juin 1919, le Traité de Versailles lui enlève de nombreux territoires. Parmi ceux-ci, les Cantons d'Eupen et de Malmédy (ce dernier englobant l'actuel Canton de St Vith), attribués à la Prusse au Congrès de Vienne en 1815, qui deviennent belges.

La frontière entre l'Allemagne et la Belgique est déplacée vers l'est, mais les anciennes bornes frontières B(elgique) - P(russe) restent en place. Elles marquent encore aujourd'hui la limite entre les communes de la Belgique initiale (1830) et celles des Cantons de l'Est.

En guise de commémoration, un parcours pédestre a été créé le long de ces bornes, entre la frontière avec le Grand-Duché de Luxembourg (au sud) et celle avec les Pays-Bas (au nord). Il sera inauguré cet été 2019, par étapes successives aux dates suivantes :

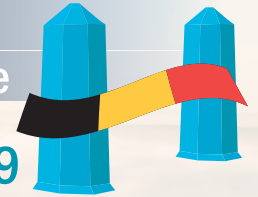
Les étapes :

- 1 Schmiede - Mont-le-Soie - 07.07.2019
- 2 Logbierné - Wavreumont - 04.08.2019
- 3 Wavreumont - B. Michel - 08.09.2019
- 4 Baraque Michel - Eupen - 05.10.2019
- 5 Eupen - Baelen - 06.10.2019
- 6 Herbesthal - La Calamine - 03.11.2019

Bornes sans
frontière



Grenzsteine
ohne Grenze



1919 - 2019

100 ans Traité de Versailles
100 Jahre Versailler Vertrag

Randonnées historiques Historische Wanderungen

Gedenken zum 100jährigen Jahrestag
des Versailler Vertrags

Nach dem 1. Weltkrieg wurde das Deutsche Reich für besiegt erklärt. Ihm wurden daher am 28. Juni 1919 durch den Versailler Vertrag viele Gebiete entzogen. Zu diesen gehörten auch die Kantone Eupen und Malmédy (der den heutigen Kanton St. Vith einschloss), die seit 1815 vom Wiener Kongress Preußen zugeteilt waren und dadurch belgisch wurden.

Die Grenze zwischen Deutschland und Belgien wird nach Osten verschoben, aber die alten Grenzmarkierungen B(elgien) - P(reußen) bleiben erhalten. Sie markieren immer noch die Grenze zwischen den Gemeinden des ursprünglichen Belgiens (1830) und denen der Ostkantone.

Zum Gedenken daran wurde entlang dieser Grenzsteine eine Wanderroute zwischen der Grenze mit dem Großherzogtum Luxemburg im Süden und der mit den Niederlanden im Norden angelegt. Diese Route wird in diesem Sommer 2019 in aufeinanderfolgenden Etappen eingeweiht und zwar an folgenden Tagen:

Die Etappen:

- 1 Schmiede - Mont-le-Soie - 07.07.2019
- 2 Logbierné - Wavreumont - 04.08.2019
- 3 Wavreumont - B. Michel - 08.09.2019
- 4 Baraque Michel - Eupen - 05.10.2019
- 5 Eupen - Baelen - 06.10.2019
- 6 Herbesthal - Kelmis - 03.11.2019

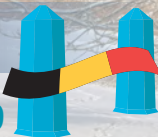




Bornes sans
frontière



Grenzsteine
ohne Grenze



1919 - 2019

100 ans Traité de Versailles
100 Jahre Versailler Vertrag

Randonnées historiques
Historische Wanderungen

Von Juli bis November, jeweils am 1. Sonntag (+ einen Samstag im Oktober), wird eine geführte Wanderung (De/Fr) Sie entlang der ehemaligen Grenze führen, dem Lauf der Grenzsteine folgend. Von der großherzoglichen Grenze bei Schmiede führen diese aufeinanderfolgenden Wanderungen nach Norden zum ehemaligen Territorium von Neutral-Moresnet, jetzt Kelmis, über das Dreiländereck am Vaalserberg. Jedes Mal wird es möglich sein:

- Die gesamte Strecke zu gehen (Abgang um 9:30 Uhr - Ankunft gegen 16:30 Uhr, mit einer Pause von 12:30 Uhr bis 13:30 Uhr). Eigenes Picknick mitnehmen;

- Nur eine Hälfte zu gehen, entweder vormittags (9.30 - 12.30 Uhr) oder nachmittags (13.30 - gegen 16.30 Uhr).

Um 8:45 Uhr versammeln sich die Teilnehmer am Ende der Etappe, lassen ihr Auto dort stehen und steigen in den Bus (kostenpflichtig). Der Bus hält um 9 Uhr auf halbem Weg an, um diejenigen aufzunehmen, die nur morgens mitgehen (und das Auto auf halbem Weg stehen lassen). Der Bus bringt alle Wanderer zum Startpunkt, um gegen 9:30 Uhr gemeinsam zu starten.

Um 13 Uhr lassen die Teilnehmer der Nachmittagsstrecke ihr Auto ebenfalls am Ende der Etappe und fahren mit dem Bus zum Startpunkt der zweiten Hälfte der Wanderung, um gegen 13:30 Uhr zu starten.

**Anmeldung erforderlich. Einschreibungen via www.eupenlives.be
Nähere Infos auf den Webseiten der Partner,
ansonsten telefonisch unter +32 476 043619**

07.07.2019 Schmiede - Mont-le-Soie

20 km; morgens: 8,5 km;
Mittagspause in Commanster;
nachmittags: 11,5 km. Wenig Höhenunterschiede oder technische Schwierigkeiten.

**Eröffnungsfeier: in Schmiede,
Von dort aus fährt der Bus die Teilnehmer
zurück nach Deiffelt, dem Ausgangspunkt der
Wanderung.**

04.08.2019 Logbiermé - Wavreumont

17 km ; morgens: 8,5 km;
Mittagspause in Refat;
nachmittags: 8,5 km.
Hügelig mit einigen schlammigen Passagen.

08.09.2019 Wavreumont - Baraque Michel

21,5 km; morgens: 12 km; Mittagspause
bei Croix du Rond- Chêne/Straße Mont-Hockai;
nachmittags: 9,5 km. Sehr hügelig und bergauf;
Einige schlammige Passagen.

**Bei Ankunft an der Baraque Michel: Offizieller
Empfang - Einweihung des Grenzsteins B-P 154
der am ursprünglichen Standort wiederaufge-
baut und von einer didaktischen Tafel begleitet
wird.**

05.10.2019 Baraque Michel - Eupen

20 km; morgens: 12 km;
Mittagspause bei Ternell; nachmittags: 8 km.
Bergab aber mit technischen Schwierigkeiten
und schlammigen Passagen.

**Diejenigen, die auch am 6.10. mitgehen,
haben die Möglichkeit im Wald zu biwaken
oder in einer Jugendherberge zu
übernachten (auf Reservierung).**

06.10.2019 Eupen - Baelen

15,5 km; morgens: 7 km;
Mittagspause in Membach;
nachmittags: 8,5 km. Wenig Höhenunterschiede
oder technische Schwierigkeiten.

03.11.2019 Herbesthal - Kelmis

24,5 km; morgens: 11,5 km;
Mittagspause in Kelmis/Tennisklub;
nachmittags: 13 km.

1. Hälfte: wenig Höhenunterschiede oder
technische Schwierigkeiten.
2. Hälfte: starker Anstieg, dann Abstieg.
**Am Ziel: Fest und Abschlussfeier.
Diplomverleihung an die regelmäßigen
Wanderer.**



Bornes sans
frontière



Grenzsteine
ohne Grenze



1919 - 2019

100 ans Traité de Versailles
100 Jahre Versailler Vertrag

Randonnées historiques
Historische Wanderungen

De juillet à novembre, chaque 1er dimanche (+ un samedi en octobre) une promenade guidée (fr/all) vous emmènera le long de l'ancienne frontière, au fil des bornes B-P. Partant de la frontière grand-ducale à Schmiede, ces parcours successifs remontent vers le nord, jusqu'à l'ancien territoire de Moresnet-Neutre, devenu La Calamine, en passant par « Les Trois Bornes ». A chaque fois, il est possible :

- de faire tout le parcours (départ à 9 h 30 - arrivée vers 16 h 30, avec pause de 12 h 30 à 13 h 30) ;
Emporter son casse-croûte ;

- de ne faire qu'une moitié, soit le matin (9 h 30 - 12 h 30), soit l'après-midi (13 h 30 - 16 h 30).

Pour 8 h 45, les participants se rassemblent à la fin du parcours, y laissent leur voiture et sont emmenés en bus (payant) au point de départ ; à 9 heures, escale à mi-parcours pour embarquer ceux qui ne marchent que le matin (et laissent leur voiture à mi-parcours), puis débarquement de tous les marcheurs au point de départ pour démarrer ensemble à 9 h 30.

A 13 h, les participants de l'après-midi laissent leur voiture aussi à la fin de la balade et prennent le bus qui les amène au point de départ de la 2ème partie du parcours pour démarrer à 13 h 30.

**Réservation nécessaire - Inscriptions via www.eupenlives.be
Infos complémentaires sur les sites des partenaires,
sinon aux n° de téléphone +32 474 519993 ou +32 495 275315**

07.07.2019 Schmiede- Mont-le -Soie

20 km ; matin : 8,5 km ;
pause à Commanster ;
après-midi : 11,5 km.
Peu de relief ou de difficultés techniques.

**Cérémonie d'ouverture à Schmiede.
De là, le bus ramène les participants à Deiffelt,
point de départ de la marche.**

04.08.2019 Logbiermé - Wavreumont

17 km ; matin : 8,5 km ;
pause à Refat ;
après-midi : 8,5 km.
Vallonné, avec quelques passages boueux.

08.09.2019 Wavreumont - Baraque Michel

21,5 km ; matin : 12 km ; pause à la Croix
du Rond- Chêne/route Mont-Hockai ;
après-midi : 9,5 km. Très vallonné et ascendant et
quelques passages boueux.

**A l'arrivée à la Baraque Michel : réception
officielle - inauguration de la Borne B-P 154,
réinstallée à son emplacement initial
et accompagnée d'un panneau didactique.**

05.10.2019 Baraque Michel - Eupen

20 km ; matin 12 km ;
pause près de Ternell ; après-midi : 8 km.
En descente, mais avec tronçons techniques et
boueux.

**Pour ceux qui font l'étape du lendemain,
possibilité de bivouac en forêt ou logement
en gîte d'étape (sur réservation).**

06.10.2019 Eupen - Baelen

15,5 km ; matin : 7 km ;
pause à Membach ;
après-midi : 8,5 km.
Peu de relief ou de difficultés techniques.

03.11.2019 Herbesthal - La Calamine

24,5 km ; matin 11,5 km ;
pause à La Calamine/Tennis club ;
après-midi : 13 km.

1ère moitié : peu de relief ou de difficultés
techniques ;

2ème moitié : forte montée, puis descente.

**A l'arrivée : Fête et cérémonie de clôture ;
remise de diplômes aux marcheurs
réguliers.**